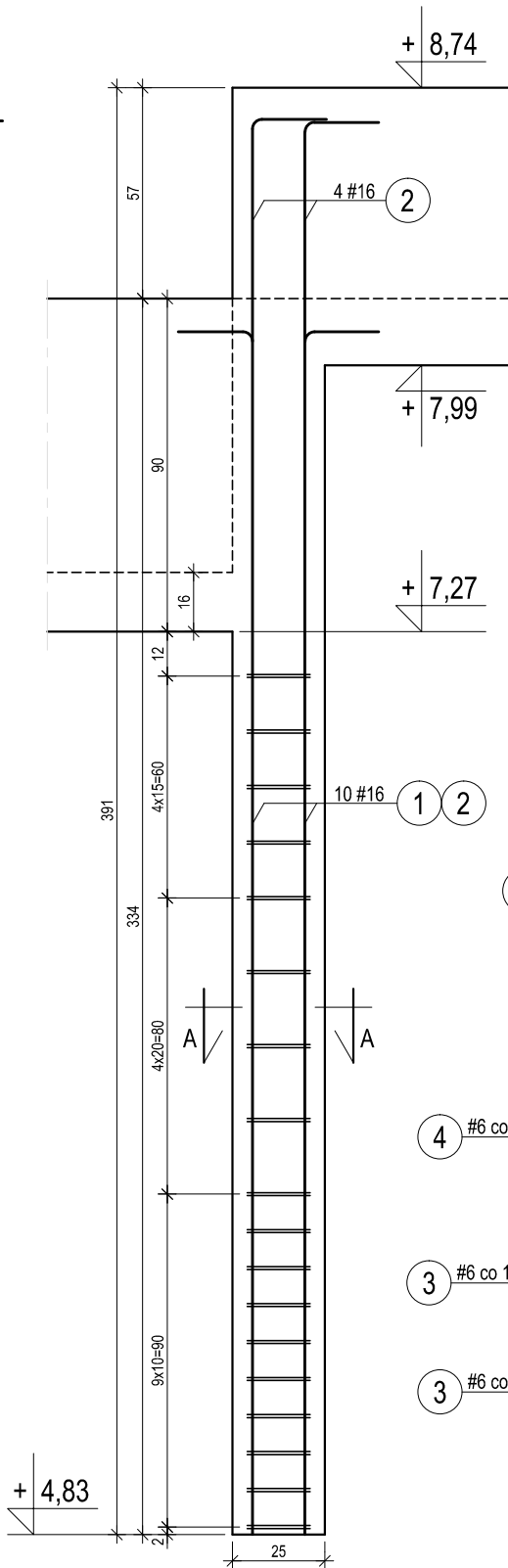
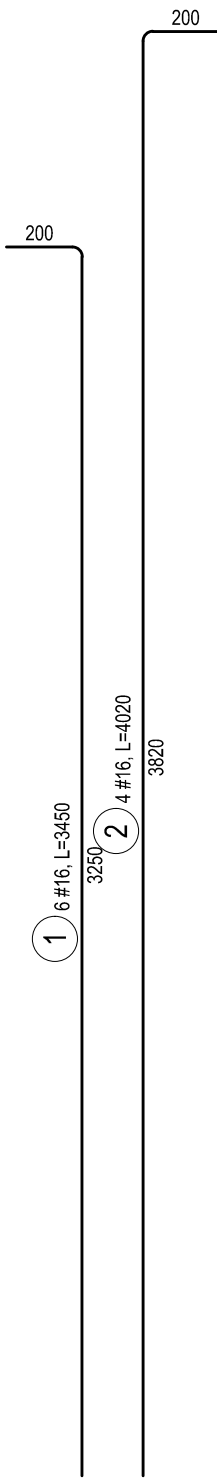
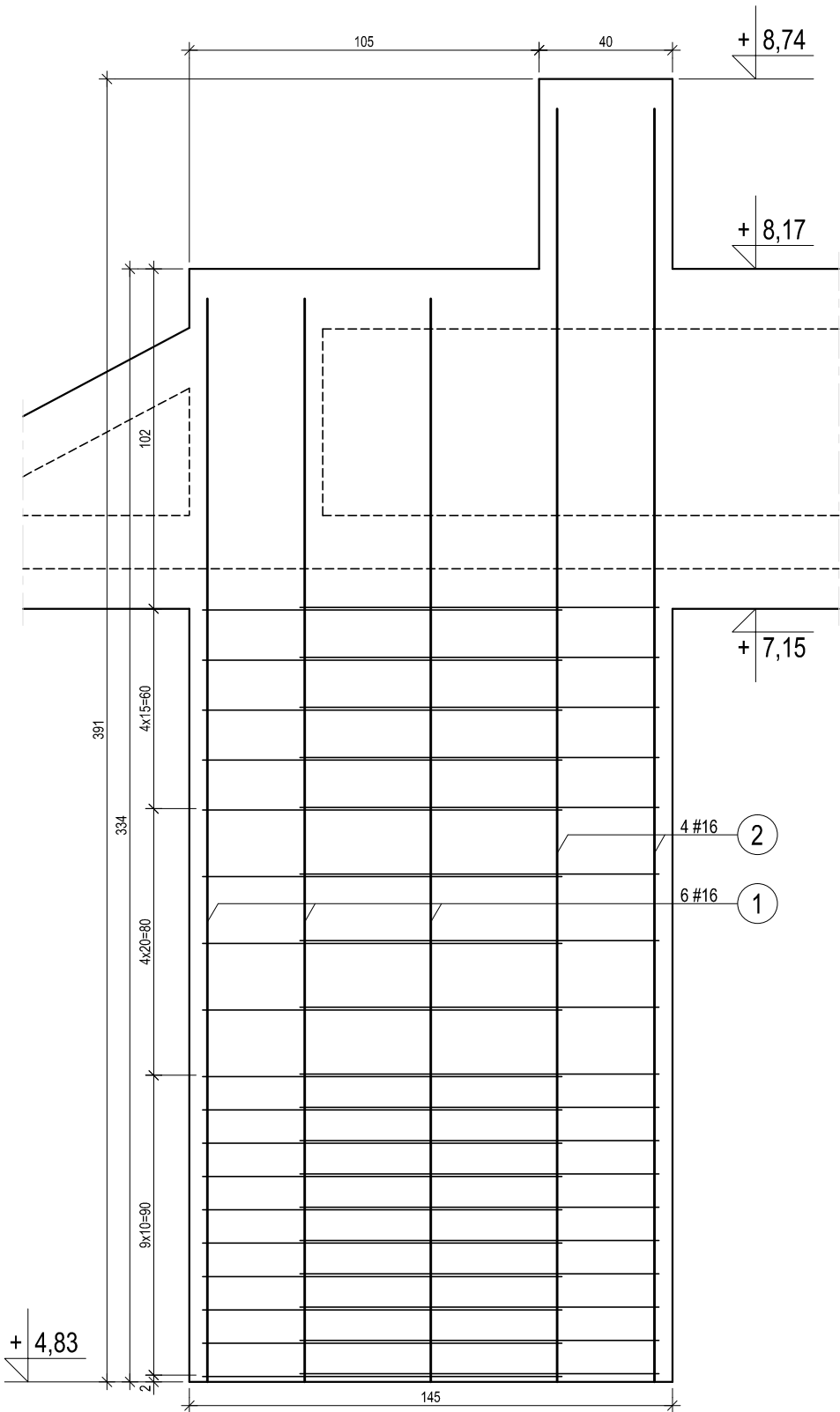


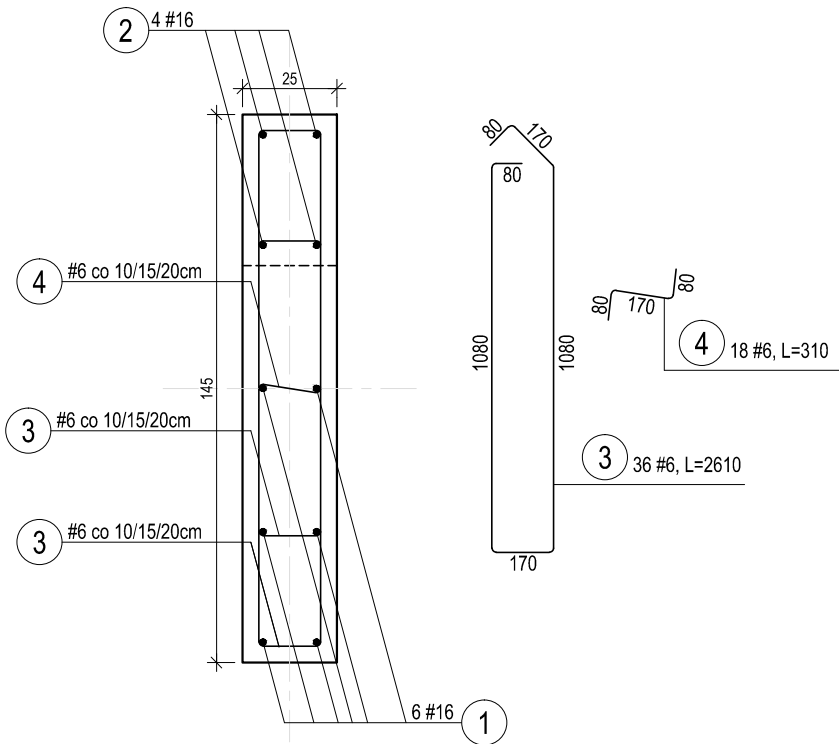
RDZEŃ Fz2-A - 1szt.

1:20



PRZEKRÓJ A-A

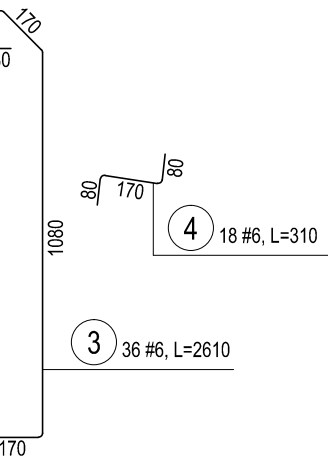
1:20




RDZEŃ Fz2-A - SEGMENT A					
Ilość elementów					1
Nr.	Ilość:	Średn.:	Dług.:	#6	#16
1	6	#16	3450		21
2	4	#16	4020		16
3	36	#6	2610	94	
4	18	#6	310	6	
Długość wg średnic [m]				100	37
Masa 1 mb [kg/m]				0,22	1,58
Masa razem wg średnic dla 1 szt. [kg]				22	58

Beton B30 (C25/30)  
Uziarnienie Dmax = 16mm  
Klasa ekspozycji XC1  
Stal A-IIIN (B500SP)  
Otulina 4,0 cm - słupy

UWAGA:  
Wymiary strzemion i prętów podano w ich zewnętrznym obrysie



 Projektowanie Architektoniczne Krzysztof Petrus ul. Morgowska 4d 41-408 Mysłowice					T: +48 504 639 835 E: kpe@kpe.com.pl	
Nazwa	Rewitalizacja centrum Gogolowej wraz z budową budynku wielofunkcyjnego, parkingów, miejsc postojowych i zagospodarowaniem terenu.				Nr rys.	KB-306/A
Adres	44-323 Gogolowa, ul. Wiejska 28, dz. nr 505, 577, 798, 799, 800, 801, 802				Skala	1:20
Tytuł	Filar Fz2 - segment A				Data	12/2020
		spec.	nr upr.	podpis		
Projektant:	mgr inż. Michał Skorupa	konst-bud	SLK/4258/ POOK/12		Faza	PT
Sprawdzający:	mgr inż. Jerzy Kojzar	konst-bud	198/92		Branża	konstrukcja
Prawa autorskie zastrzeżone. Przerysowywanie, uzupełnianie, odstępowanie niniejszego rysunku komukolwiek bez pisemnej zgody autora jest zabronione.					Nr strony	